



PERÚ

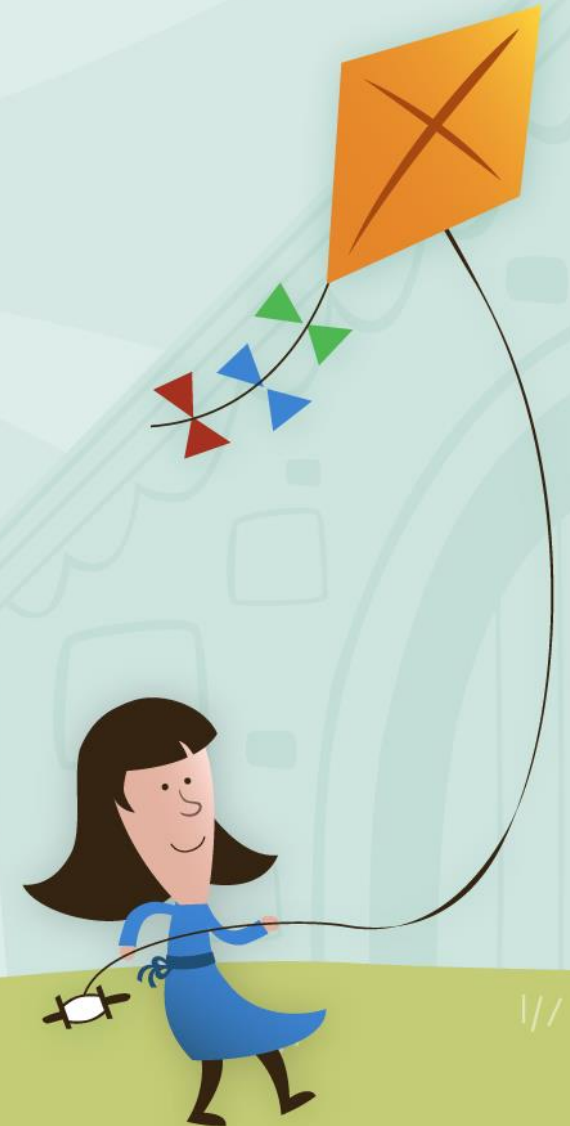
Ministerio  
de Educación

Dirección Regional  
de Educación  
de Lima Metropolitana

Unidad de Gestión  
Educativa Local N° 07

# RESULTADOS DE LA I ETAPA DEL II CONCURSO LOGROS DE APRENDIZAJE DEL ESTUDIANTE DE 4TO GRADO

14 REDES

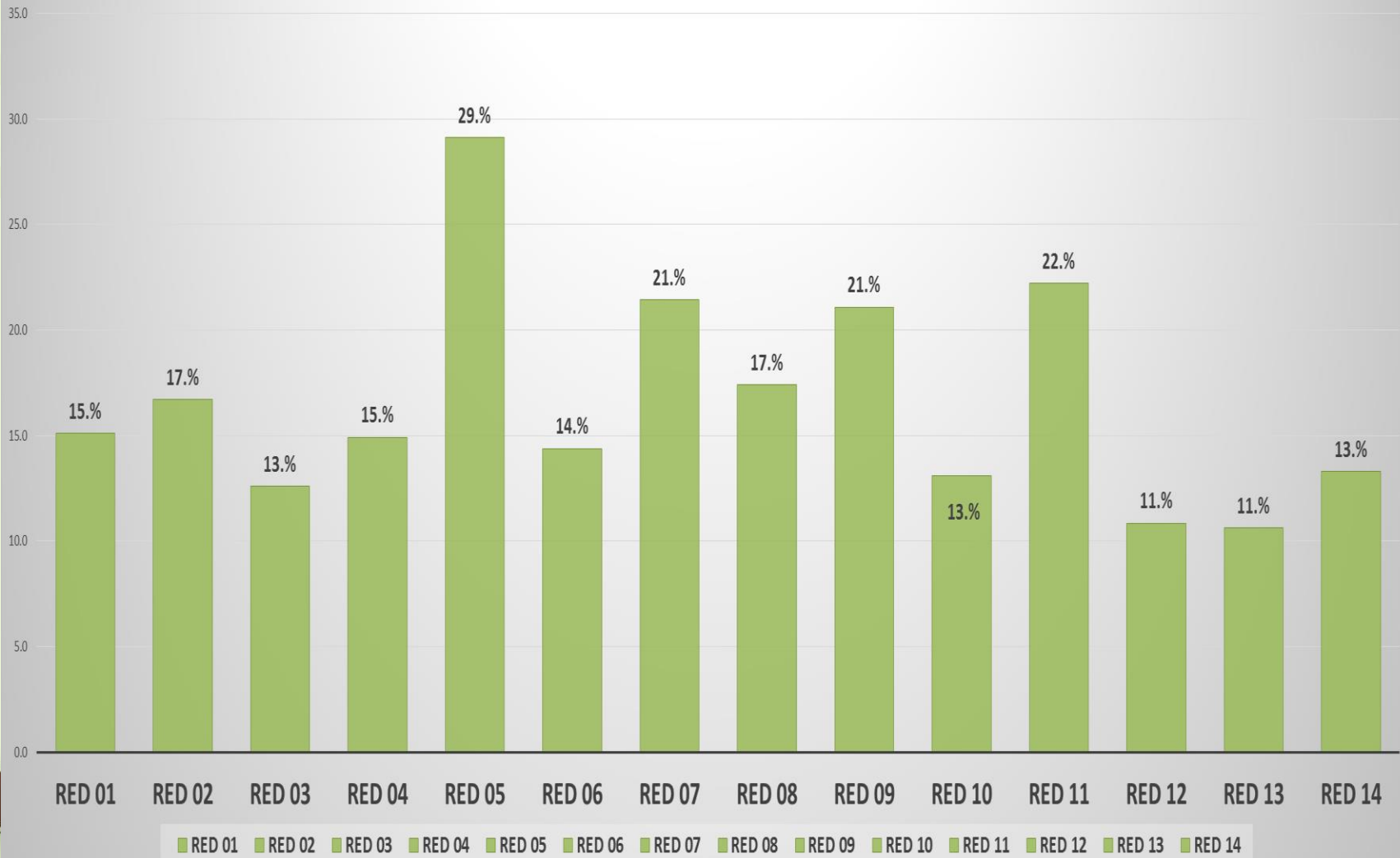


# RESULTADOS COMPARATIVOS IIEE PÚBLICAS Y CONVENIO A NIVEL UGEL 07

RED	RESULTADO RED COMUNICACIÓN	RESULTADO RED MATEMATICA	CONSOLIDADO AMBAS AREAS
RED 01	17.6	12.6	15.1
RED 02	21.5	11.9	16.7
RED 03	15.4	9.8	12.6
RED 04	15.7	14.1	14.9
RED 05	36.0	22.3	29.1
RED 06	12.4	16.4	14.4
RED 07	20.1	22.8	21.4
RED 08	18.9	15.9	17.4
RED 09	24.5	17.7	21.1
RED 10	12.1	14.1	13.1
RED 11	27.8	16.6	22.2
RED 12	11.2	10.5	10.8
RED 13	13.3	8.0	10.6
RED 14	13.3	13.3	13.3



### CONSOLIDADO AMBAS AREAS



# ORDEN DE MÉRITO A NIVEL RED DE IIEE PÚBLICAS Y CONVENIO - UGEL 07

ORDEN	RED	CONSOLIDADO AMBAS AREAS
1	RED 05	29.1
2	RED 11	22.2
3	RED 07	21.4
4	RED 09	21.1
5	RED 08	17.4
6	RED 02	16.7
7	RED 01	15.1
8	RED 04	14.9
9	RED 06	14.4
10	RED 14	13.3
11	RED 10	13.1
12	RED 03	12.6
13	RED 12	10.8
14	RED 13	10.6





# Lectura



ITEMS	COMP	DESEMPEÑO
1	C2	Deduce el tema o subtema
2	C2	Deduce el tema o subtema
3	C2	Deduce el significado de palabras y frases según el contexto
4	C2	Interpreta frases con sentido figurado
5	C2	Deduce el tema o subtema
6	C2	Localiza información explícita
7	C2	Localiza información explícita
8	C2	Emite un juicio crítico sobre el contenido del texto
9	C2	Deduce relaciones lógicas causa consecuencia, intención-fin, oposición, semejanza, etc.) entre las ideas del texto.
10	C2	Deduce relaciones lógicas causa consecuencia, intención-fin, oposición, semejanza, etc.) entre las ideas del texto.
11	C2	Localiza información explícita
12	C2	Emite un juicio crítico sobre el contenido del texto
13	C2	Deduce los valores o la ideología que están implícitas en un texto.
14	C2	Deduce relaciones lógicas causa consecuencia, intención-fin, oposición, semejanza, etc.) entre las ideas del texto.
15	C2	Deduce relaciones lógicas causa consecuencia, intención-fin, oposición, semejanza, etc.) entre las ideas del texto.
16	C2	Deduce los valores o la ideología que están implícitas en un texto.
17	C2	Deduce el significado de palabras y frases según el contexto
18	C2	Deduce relaciones lógicas causa consecuencia, intención-fin, oposición, semejanza, etc.) entre las ideas del texto.
19	C2	Deduce el tema o subtema
20	C2	Deduce los valores o la ideología que están implícitas en un texto.





PERÚ

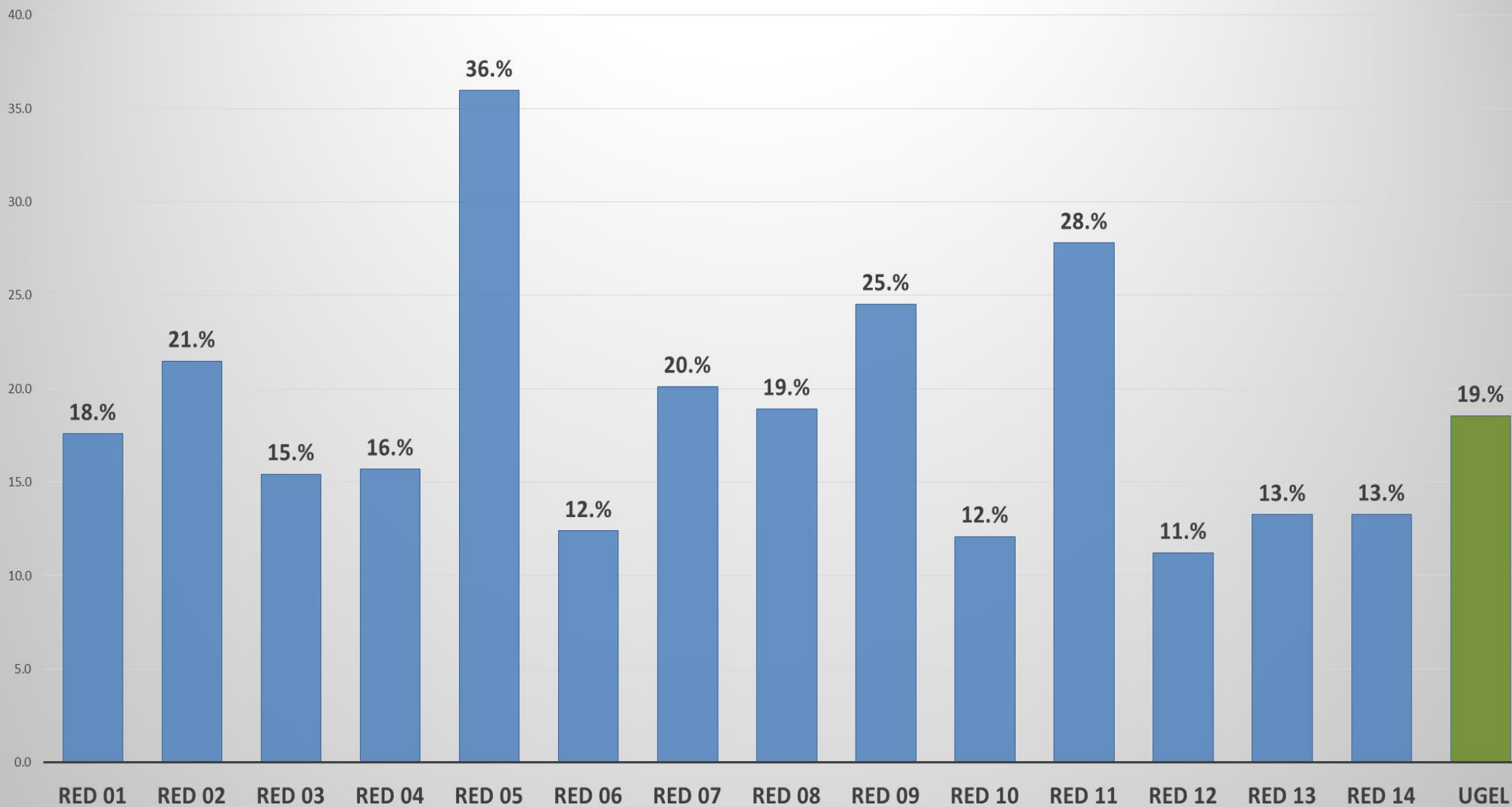
Ministerio de Educación

Dirección Regional de Educación de Lima Metropolitana

Unidad de Gestión Educativa Local N° 07

# Cuadros comparativos:

## RESULTADO RED COMUNICACIÓN





PERÚ

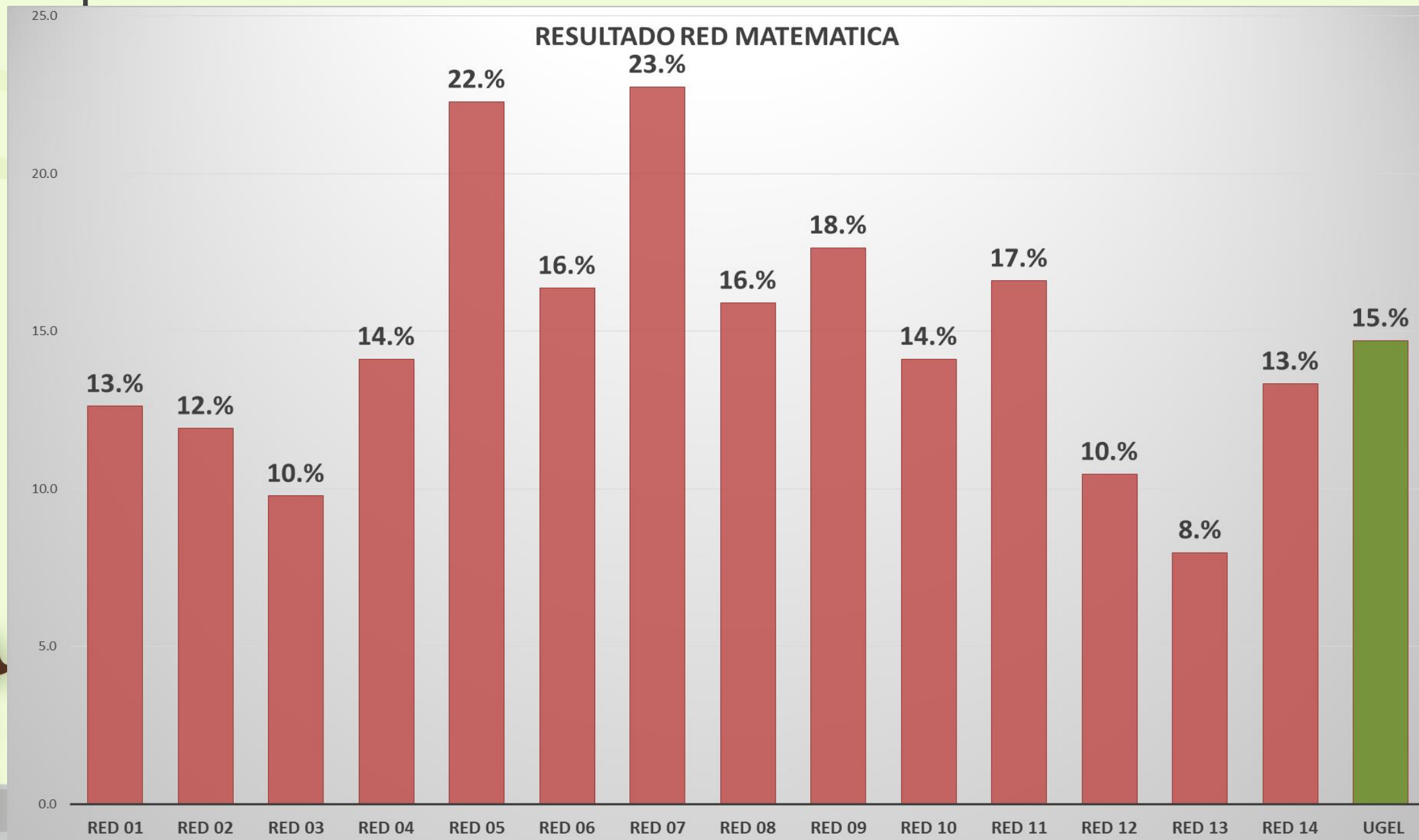
Ministerio de Educación

# MATEMÁTICA



		DESEMPEÑO
ITEMS	COMP	
de Edu de Lim	C1	Establece relaciones entre datos y una acción de comparar cantidades (COMPARACIÓN 3), y las transforma en expresiones numéricas (modelo) de adición o sustracción con números naturales de hasta cuatro cifras.
2	C1	Establece relaciones entre datos y una acción de combinar, comparar cantidades (COMBINACIÓN 2, COMPARACIÓN 4), y las transforma en expresiones numéricas (modelo) de sustracción con números naturales de hasta cuatro cifras.
3	C1	Establece relaciones entre datos y una acción de quitar cantidades (CAMBIO 6), y las transforma en expresiones numéricas (modelo) de adición con números naturales de hasta cuatro cifras.
4	C1	Establece relaciones entre datos y una o más acciones de agregar y ampliar la magnitud de cantidades, para transformarlas en expresiones numéricas (modelo) de adición y multiplicación con números naturales de hasta cuatro cifras.
5	C1	Expresa con diversas representaciones y lenguaje numérico ( números , signos y expresiones verbales) su comprensión de : -La (CENTENA COMO UNIDAD DEL SISTEMA DE NUMERACIÓN DECIMAL), sus equivalencias entre unidades menores, el valor posicional de un dígito en números de TRES CIFRAS y la comparación y el orden de números.
6	C1	Establece relaciones entre datos y una acción de igualar cantidades (COMPARACIÓN 4), para transformarlas en expresiones numéricas (modelo) de adición, o sustracción con números naturales de hasta cuatro cifras.
7	C1	Establece relaciones entre datos y una acción de igualar cantidades (IGUALACIÓN 4), para transformarlas en expresiones numéricas (modelo) de adición, o sustracción con números naturales de hasta cuatro cifras.
8	C1	Establece relaciones entre datos y una acción de reiterar cantidades (PAEV MULTIPLICATIVO: PROPORCIONALIDAD, RAZÓN 1), para transformarlas en expresiones numéricas (modelo) de multiplicación y división con números naturales de hasta cuatro cifras.
9	C1	Emplea estrategias y procedimientos como los siguientes: -Estrategias heurísticas; Estrategias de cálculo mental o escrito, como las descomposiciones aditivas y multiplicativas, doblar y dividir por 2 de forma reiterada, completar a la centena más cercano
10	C1	Establece relaciones entre datos y una acción de quitar cantidades (CAMBIO 6), y las transforma en expresiones numéricas (modelo) de adición con números naturales de hasta cuatro cifras.
11	C1	Establece relaciones entre datos y una acción de combinar, comparar cantidades (COMBINACIÓN 2, COMPARACIÓN 4), y las transforma en expresiones numéricas (modelo) de sustracción con números naturales de hasta cuatro cifras.
12	C1	Expresa con diversas representaciones y lenguaje numérico ( números , signos y expresiones verbales) su comprensión de : -La (CENTENA COMO GRUPO DE 100 DEL SISTEMA DE NUMERACIÓN DECIMAL), sus equivalencias entre unidades menores, el valor posicional de un dígito en números de TRES CIFRAS y la comparación y el orden de números.
13	C1	Establece relaciones entre datos y una o más acciones de repartir cantidades (División Partitiva), para transformarlas en expresiones numéricas (modelo) de multiplicación y división con números naturales de hasta tres cifras.
14	C1	Establece relaciones entre datos y una acción de quitar cantidades (CAMBIO 2), y las transforma en expresiones numéricas (modelo) de adición, sustracción con números naturales de hasta cuatro cifras.
15	C1	Expresa con diversas representaciones y lenguaje numérico ( números , signos y expresiones verbales) su comprensión de : -La (CENTENA COMO VALOR POSICIONAL DEL SISTEMA DE NUMERACIÓN DECIMAL), sus equivalencias entre unidades menores, el valor posicional de un dígito en números de TRES CIFRAS y la comparación y el orden de números.
16	C1	Mide, estima y compara la masa ((MEDIDAS DE TIEMPO, 1 MIN = 30 SEG, hora, media hora y cuarto de hora) seleccionando unidades convencionales.
17	C3	Establece relaciones entre las características de objetos reales o imaginarios, los asocia y representa con formas bidimensionales (polígonos) y sus elementos, así como PERÍMETRO DE UN RECTÁNGULO, medidas de longitud y superficie; sus elementos y su capacidad.
18	C4	Interpreta información contenida en situaciones. Expresa la ocurrencia de sucesos cotidianos usando las nociones de seguro, más probable, menos probable.
19	C1	Establece relaciones entre datos y una acción de comparar cantidades (COMPARACIÓN 1), y las transforma en expresiones numéricas (modelo) de adición o sustracción con números naturales de hasta cuatro cifras.
20	C1	Establece relaciones entre datos y una acción de igualar cantidades (IGUALACIÓN 1), y las transforma en expresiones numéricas (modelo) de adición o sustracción con números naturales de hasta cuatro cifras.

# Cuadros comparativos





# RESULTADOS I.E.E. SOLO PÚBLICAS

ORDEN DE MERITO	RED	COMUNICACIÓN	MATEMÁTICA	PROMEDIO
1	9	36.3	28.0	32.1
2	5	36.0	22.3	29.1
3	11	27.8	16.6	22.2
4	7	19.8	23.8	21.8
5	1	21.7	16.0	18.9
6	8	18.9	15.9	17.4
7	2	21.5	11.9	16.7
8	4	17.3	15.2	16.2
9	6	12.4	16.4	14.4
10	3	16.4	10.7	13.5
11	14	13.0	13.9	13.4
12	10	12.1	14.1	13.1
13	12	11.2	10.5	10.8
14	13	10.3	8.2	9.3



IIIEE	RESULTADO % PRIMERA ETAPA							RESULTADOS		
	COMPRESIÓN DE TEXTOS			MATEMATICA			COMPRESION LECTORA	MATEMATICA	PROMEDIO FINALES	
	% INICIO	% PROCESO	% SATISFACTORIO	%INICIO	% PROCESO	% SATISFACTORIO				
7036 A. Recharte	9	23.2	14.6	62.2	1.2	32.9	65.9	62.20	65.85	64.02
7047 Tacna	7	0.0	39.7	60.3	1.7	46.6	51.7	60.34	51.72	56.03
Fernando Belaunde Terry	11	0.0	32.8	67.2	1.5	56.7	41.8	67.16	41.79	54.48
Augusto Gutiérrez Mendoza	14	2.2	58.4	39.3	1.1	39.3	59.6	39.33	59.55	49.44
7022 Albert Einstein	5	3.4	42.0	54.5	20.5	45.5	33.0	54.55	32.95	43.75
7043 C. De Jesús	7	13.0	60.9	26.1	17.4	21.7	60.9	26.09	60.87	43.48
7029 Virgen Milagrosa	2	5.9	51.8	42.4	16.5	51.8	31.8	42.35	31.76	37.06
6043 Pedro Venturo	4	1.6	70.5	27.9	13.1	45.9	41.0	27.87	40.98	34.43
6050 Juana Arca De	8	6.8	47.6	45.0	17.3	59.2	23.6	45.00	23.56	34.28
6049 Ricardo Palma	6	7.7	71.4	20.9	6.6	47.3	46.2	20.88	46.15	33.52
1216 Miguel Grau	1	10.9	56.3	32.8	20.2	46.2	33.6	32.77	33.61	33.19
7087 Santiago De Surco	1	8.2	61.6	30.1	34.2	39.7	26.0	30.14	26.03	28.08
1204 Villa Jardín	4	3.8	67.9	28.3	1.9	71.7	26.4	28.30	26.42	27.36
I.E. Enrique Nerini	3	4.4	64.4	31.1	37.8	42.2	20.0	31.11	20.00	25.56
7053 Reino De España	1	16.3	55.8	27.9	29.1	51.2	19.8	27.91	19.77	23.84
6004 Rebeca Carrion Cachot	10	3.2	87.1	9.7	3.2	61.3	35.5	9.68	35.48	22.58
7008 Scipion Llona	7	16.4	63.6	20.0	30.9	50.9	18.2	20.00	18.18	19.09
6052 J. María Eguren	8	10.0	73.3	16.7	46.7	33.3	20.0	16.67	20.00	18.33
1133 Santísima Virgen De	6	30.8	59.0	10.3	20.0	53.8	25.6	10.26	25.64	17.95
7048 M. Montero B.	9	6.8	61.0	32.2	37.5	58.9	3.6	32.20	3.57	17.89
6079 Santísima Niña María	8	16.3	68.0	16.3	41.9	39.0	18.6	16.28	18.60	17.44
7052 María Inmaculada	7	29.2	56.3	14.6	45.8	35.4	18.8	14.58	18.75	16.67
La Cantuta	7	20.9	60.0	19.1	28.2	58.2	13.6	19.09	13.64	16.36
José María Arguedas	1	17.0	58.0	25.0	43.9	49.0	7.1	25.00	7.14	16.07
7050 Nicano r Rivera	7	18.0	73.0	9.0	24.7	52.8	22.5	8.99	22.47	15.73



IIIEE	RESULTADO % PRIMERA ETAPA							RESULTADOS		
	COMPRESIÓN DE TEXTOS			MATEMATICA			COMPRESION LECTORA	MATEMATICA	PROMEDIO FINALES	
	% INICIO	% PROCESO	% SATISFACTORIO	%INICIO	% PROCESO	% SATISFACTORIO				
7031Reina De La Familia	14	21.7	62.7	15.7	38.6	45.8	15.7	15.66	15.66	15.66
7077 Los Reyes Rojos	2	16.7	58.3	25.0	34.7	59.7	5.6	25.00	5.56	15.28
7037 Ariosto Matellini	11	28.3	54.5	17.2	26.9	60.0	13.1	17.24	13.10	15.17
6051M. Indacochea	5	8.7	73.9	17.4	43.5	44.9	11.6	17.39	11.59	14.49
6092 Los Reyes Católicos	9	21.7	63.9	14.5	27.7	57.8	14.5	14.46	14.46	14.46
7002 Manuel F Bonilla	1	25.7	57.1	17.1	45.7	42.9	11.4	17.14	11.43	14.29
7089 Romeo Luna Victoria	11	13.8	69.5	16.7	18.4	70.1	11.5	16.67	11.49	14.08
I.E. Corazon De Jesus De Arm	14	13.6	68.9	17.5	46.6	42.7	10.7	17.48	10.68	14.08
Virgen Del Morro	7	4.8	87.3	7.9	12.7	66.7	20.0	7.94	20.00	13.97
7058 María De Fátima	6	4.0	79.0	17.0	58.6	31.0	10.3	17.00	10.34	13.67
1128 San Luis	12	15.1	73.6	11.3	26.4	58.5	15.1	11.32	15.09	13.21
6047 José María Arguedas	13	31.3	54.8	13.9	50.4	37.4	12.2	13.91	12.17	13.04
7075 Juan Pablo li	7	10.0	73.0	17.0	52.0	39.0	9.0	17.00	9.00	13.00
San Pedro	12	12.1	71.4	16.5	34.1	57.1	8.8	16.48	8.79	12.64
Pedro Paulet	3	12.3	74.8	12.9	33.5	54.8	11.6	12.90	11.61	12.26
7024	8	18.0	72.0	10.0	58.0	28.0	14.0	10.00	14.00	12.00
Cesar Vallejo	2	22.6	62.6	14.8	47.0	45.2	7.8	14.78	7.83	11.30
6080 Los Próceres	10	1.9	77.4	20.8	47.2	52.8	0.0	20.75	0.00	10.38
0083 San Juan Masías	12	22.1	71.6	6.3	37.9	48.4	13.7	6.32	13.68	10.00
Santa Isabel De Villa	4	15.3	70.3	14.4	36.0	58.6	5.4	14.41	5.41	9.91
7044 San Martín De Porres	12	24.1	62.1	13.8	56.9	37.9	5.2	13.79	5.17	9.48
María Auxiliadora	6	34.6	53.8	11.0	38.5	53.8	7.7	11.00	7.69	9.35



IIEE	RESULTADO % PRIMERA ETAPA							RESULTADOS		
	COMPRESIÓN DE TEXTOS			MATEMATICA						
		% INICIO	% PROCESO	% SATISFACTORIO	%INICIO	PROCESO	% SATISFACTORIO	COMPRESION LECTORA	MATEMATICA	PROMEDIO FINALES
7068 Abraham Roldan Poma	1	24.1	66.7	9.3	42.6	48.1	9.3	9.26	9.26	9.26
7001 Andrés Bello	14	24.1	64.5	11.3	53.2	39.7	7.1	11.35	7.09	9.22
7012 Jesús De La Misericordia	3	12.0	76.0	12.0	47.0	47.0	6.0	12.00	6.00	9.00
6044 Jorge Chávez	12	31.5	60.3	8.2	57.5	32.9	9.6	8.22	9.59	8.90
7083 Manuel Gonzales Prada	13	18.8	68.4	12.8	55.6	40.2	4.3	12.82	4.27	8.55
7049 J. A. Quiñones	14	8.0	88.0	4.0	44.0	44.0	12.0	4.00	12.00	8.00
Andrés Avelino Cáceres	6	11.4	78.0	11.4	38.0	56.8	4.5	11.36	4.55	7.95
Cesar Vallejo	14	21.4	71.4	7.1	34.5	57.1	8.3	7.14	8.33	7.74
Brisas De Villa	14	28.8	62.1	9.1	50.0	43.9	6.1	9.09	6.06	7.58
6080 Los Próceres	3	20.1	70.5	9.4	43.6	51.0	5.4	9.40	5.37	7.38
0083 San Juan Masías	1	30.1	60.1	9.8	41.3	53.8	4.9	9.79	4.90	7.34
Santa Isabel de Villa	14	17.3	72.9	9.8	63.2	32.3	4.5	9.77	4.51	7.14
7044 SAN MARTIN DE MARIA AUXILIADORA	13	24.5	69.6	5.9	34.3	58.8	6.9	5.88	6.86	6.37
7068 Abraham Roldan Poma	4	19.6	71.7	8.7	72.8	23.9	3.3	8.70	3.26	5.98
Los Inkas	11	30.5	59.3	10.2	61.0	39.0	0.0	10.17	0.00	5.08
7001 Andrés Bello	8	33.3	60.0	6.7	60.0	36.7	3.3	6.67	3.33	5.00
7012 Jesús de la Misericordia	6	25.6	70.0	3.8	24.4	71.8	3.8	3.85	3.85	3.85
6044 Jorge Chávez	4	24.6	68.4	7.0	64.9	35.1	0.0	7.02	0.00	3.51
7083 Manuel Gonzales Prada	2	26.6	69.6	3.8	69.6	27.8	2.5	3.80	2.53	3.16
7049 J. A. Quiñones	7	27.3	68.2	4.5	100.0	0.0	0.0	4.55	0.00	2.27
Andrés Avelino Cáceres	14	53.6	43.5	2.9	75.4	23.2	1.4	2.90	1.45	2.17



# RESULTADO DEL CONCURSO LOGROS DE APRENDIZAJE – 4TO GRADO- II.EE. CONVENIOS



		RESULTADO % PRIMERA ETAPA								
IIIEE		COMPRESION DE TEXTOS			MATEMATICA			RESULTADOS		
		% INICIO	% PROCESO	% SATISFACTORIO	%INICIO	% PROCESO	% SATISFACTORIO	COMPRESION LECTORA	MATEMATICA	PROMEDIO FINALES
San Vicente De Paul	6	3.7	59.3	37.0	37.0	44.4	18.5	37.04	18.52	27.78
Cristo Rey	9	9.0	56.0	34.0	25.0	56.0	19.0	34.00	19.00	26.50
Niño Jesús De Praga	9	9.1	61.8	29.1	30.9	52.7	16.4	29.09	16.36	22.73
Parroquial Santa Rosa Bco.	9	6.7	65.6	27.8	36.7	52.2	11.1	27.78	11.11	19.44
Ntra Sra. Del Carmen	7	3.2	74.2	22.6	29.0	58.1	12.9	22.58	12.90	17.74
Pedro Ruiz Gallo	9	10.1	73.7	16.2	36.9	48.6	14.0	16.20	13.97	15.08
Sagrado Corazón Chalet	9	9.5	76.2	14.3	25.4	58.7	15.9	14.29	15.87	15.08
José Joaquín Inclán	13	23.9	61.0	15.0	35.7	51.2	13.1	15.02	13.15	14.08
Virgen Del Rosario	4	10.9	76.6	12.5	26.6	59.4	14.1	12.50	14.06	13.28
Fe Y Alegría	14	10.0	74.0	16.0	64.0	28.0	8.0	16.00	8.00	12.00
I.E. Liceo Naval Juan Faring	13	16.3	65.3	20.4	53.1	44.9	2.0	20.41	2.04	11.22
Alcides Vigo Hurtado	4	20.0	68.9	11.1	47.8	43.5	8.7	11.11	8.70	9.90
Aplicacion Ipm	3	29.4	58.8	11.8	50.0	44.1	5.9	11.76	5.88	8.82
Madre Admirable	1	28.8	68.3	2.9	56.8	41.7	1.4	2.88	1.44	2.16
Apostol San Pedro	1	41.4	55.2	3.4	69.0	31.0	0.0	3.45	0.00	1.72

