

# MÁS INFORMACIÓN

## FLUJOGRAMAS DEL PROCEDIMIENTO PARA EL DESTAQUE

### DEL CARGO DE PROFESOR Y ESPECIALISTA

### RRVM N° 150-2022-MINEDU

**ANEXO 6:** Flujograma de Destaque a IE de una misma UGEL (de polidocente completo o multigrado a polidocente completo o multigrado).

**ANEXO 7:** Flujograma de Destaque a IE de una misma UGEL (de unidocente a unidocente).

**ANEXO 8:** Flujograma de Destaque a IE de una misma UGEL (de unidocente a polidocente completo o multigrado).

**ANEXO 9:** Flujograma de Destaque a IE de una misma UGEL (de polidocente completo o multigrado a unidocente).



**ANEXO 10:** Flujograma de Destaque a IIEE de distinta UGEL (de polidocente completo o multigrado a polidocente completo o multigrado).

**ANEXO 11:** Flujograma de Destaque a IIEE de distinta UGEL (de unidocente a unidocente).

**ANEXO 12:** Flujograma de Destaque a IIEE de distinta UGEL (de unidocente a polidocente completo o multigrado).

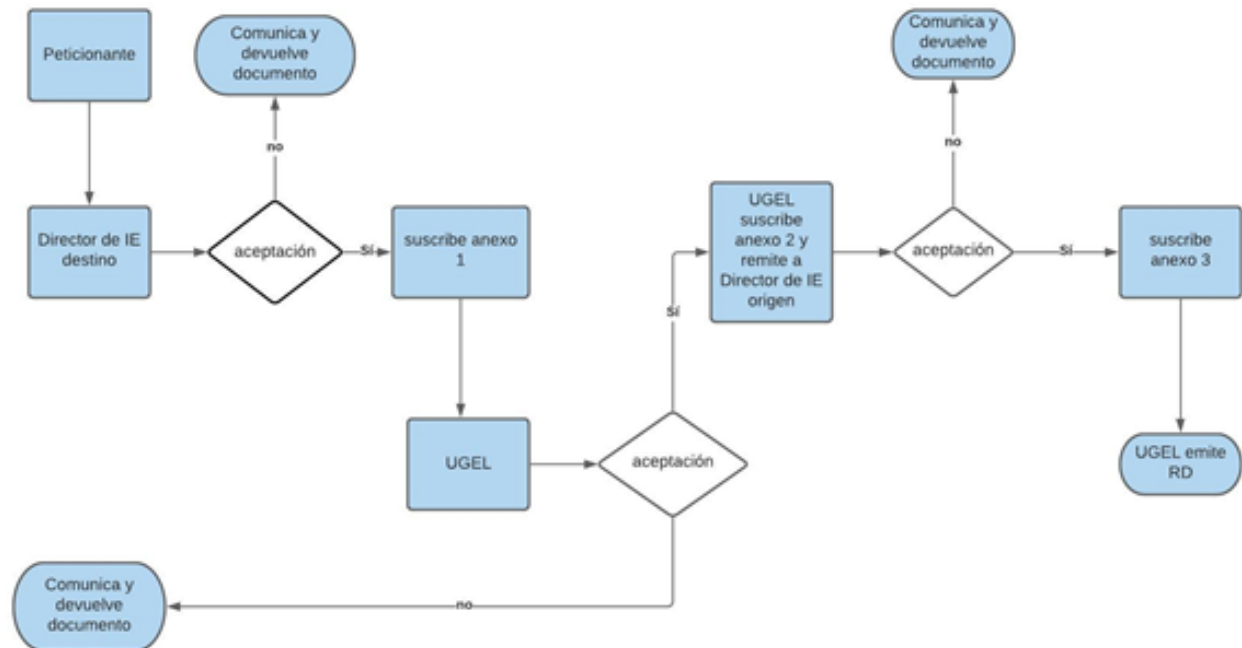
**ANEXO 13:** Flujograma de Destaque a IIEE de distinta UGEL (de polidocente completo o multigrado a unidocente).



**ANEXO 14:** Flujograma de Destaque de especialistas.

  Ministerio de Educación	NORMA TÉCNICA	Código
	“Disposiciones que regulan los procedimientos para el destaque de los profesores en el marco de la Ley de Reforma Magisterial y su Reglamento”	NT- -2022-MINEDU

## ANEXO 6: FLUJOGRAMA

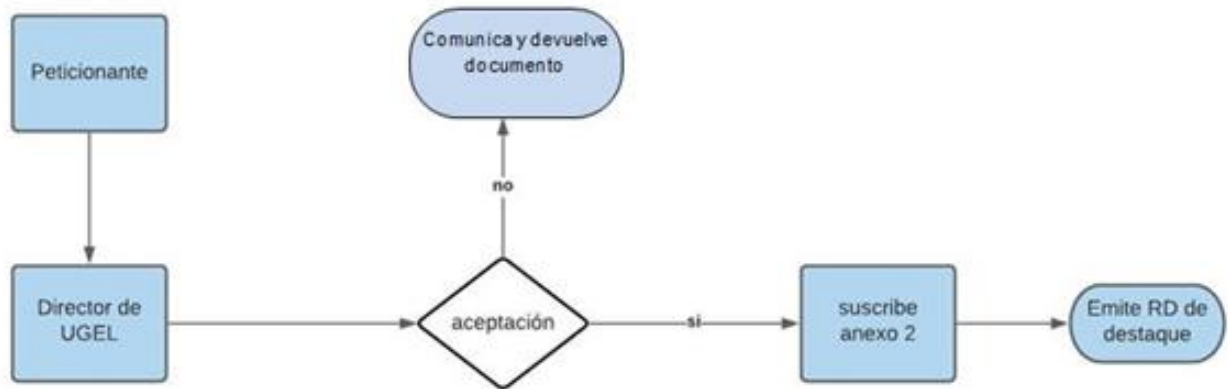
### Destaque a IE de una misma UGEL (de polidocente completo o multigrado a polidocente completo o multigrado)





  Ministerio de Educación	NORMA TÉCNICA	Código
	“Disposiciones que regulan los procedimientos para el destaque de los profesores en el marco de la Ley de Reforma Magisterial y su Reglamento”	NT- -2022-MINEDU

## ANEXO 7: FLUJOGRAMA

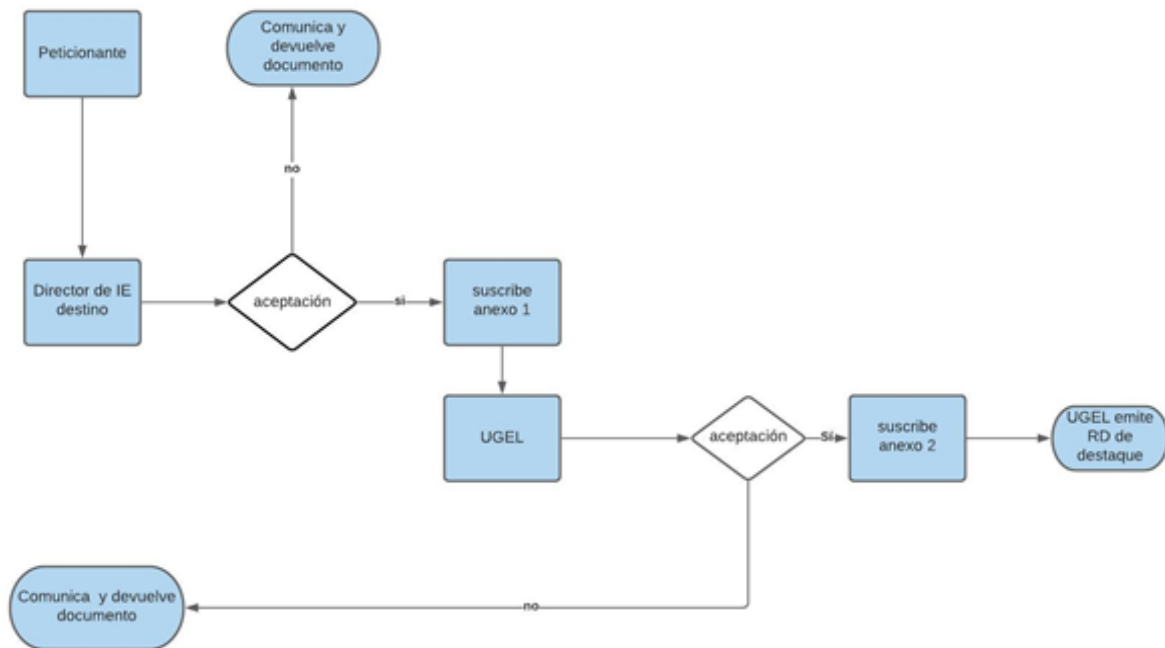
### Destaque a IE de una misma UGEL (de unidocente a unidocente)





  Ministerio de Educación	NORMA TÉCNICA	Código
	“Disposiciones que regulan los procedimientos para el destaque de los profesores en el marco de la Ley de Reforma Magisterial y su Reglamento”	NT- -2022-MINEDU

## ANEXO 8: FLUJOGRAMA

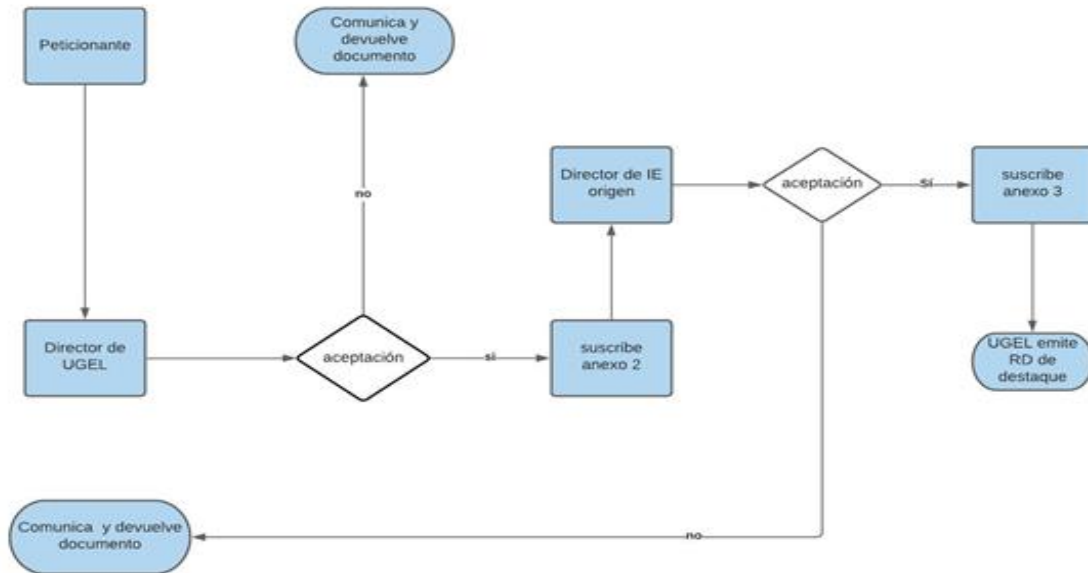
### Destaque a IE de una misma UGEL (de unidocente a polidocente completo o multigrado)





  <b>Ministerio de Educación</b>	<b>NORMA TÉCNICA</b>	<b>Código</b>
	“Disposiciones que regulan los procedimientos para el destaque de los profesores en el marco de la Ley de Reforma Magisterial y su Reglamento”	NT- -2022-MINEDU

## ANEXO 9: FLUJOGRAMA

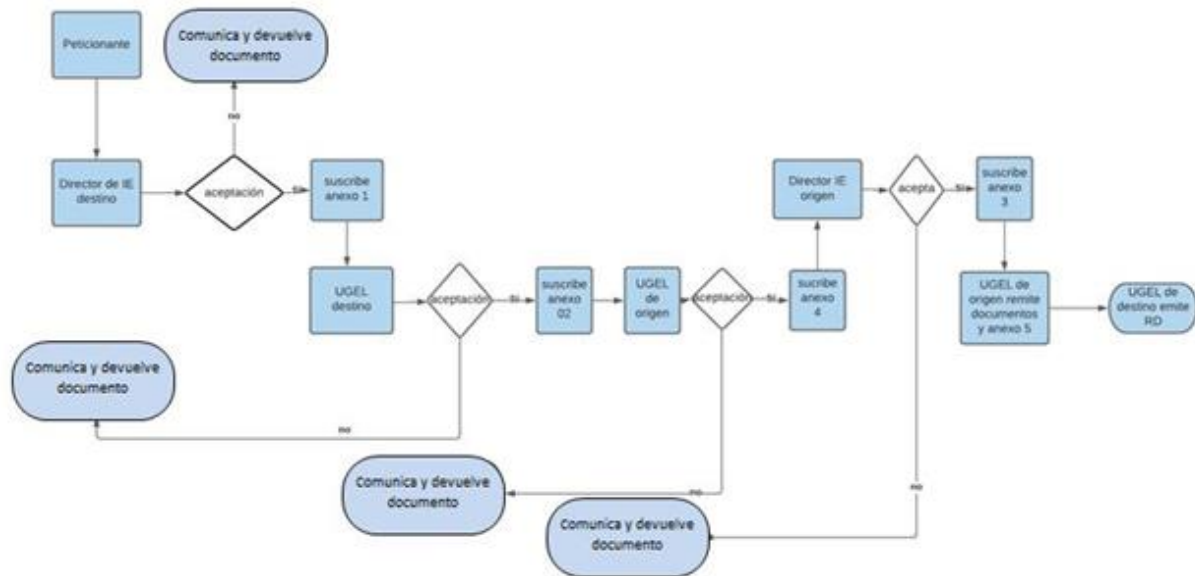
### Destaque a IE de una misma UGEL (de polidocente completo o multigrado a unidocente)





  <b>Ministerio de Educación</b>	NORMA TÉCNICA	Código
	“Disposiciones que regulan los procedimientos para el destaque de los profesores en el marco de la Ley de Reforma Magisterial y su Reglamento”	NT- -2022-MINEDU

## ANEXO 10: FLUJOGRAMA

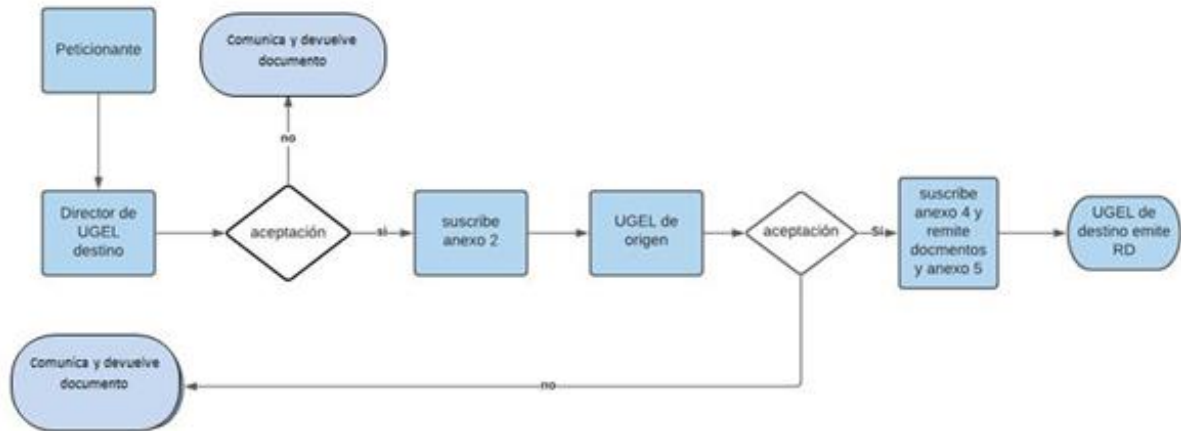
### Destaque a IIEE de distinta UGEL (de polidocente completo o multigrado a polidocente completo o multigrado)





  Ministerio de Educación	NORMA TÉCNICA	Código
	“Disposiciones que regulan los procedimientos para el destaque de los profesores en el marco de la Ley de Reforma Magisterial y su Reglamento”	NT- -2022-MINEDU

## ANEXO 11: FLUJOGRAMA

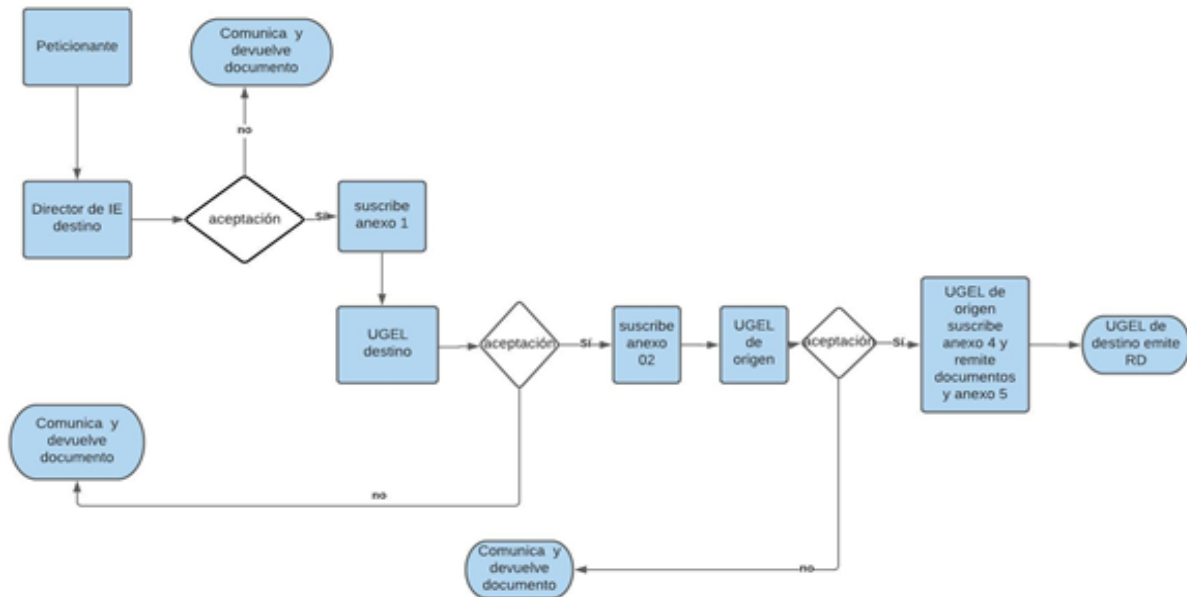
### Destaque a IIEE de distinta UGEL (de unidocente a unidocente)





  <b>Ministerio de Educación</b>	<b>NORMA TÉCNICA</b>	<b>Código</b>
	“Disposiciones que regulan los procedimientos para el destaque de los profesores en el marco de la Ley de Reforma Magisterial y su Reglamento”	NT- -2022-MINEDU

## ANEXO 12: FLUJOGRAMA

### Destaque a IIEE de distinta UGEL (de unidocente a polidocente completo o multigrado)

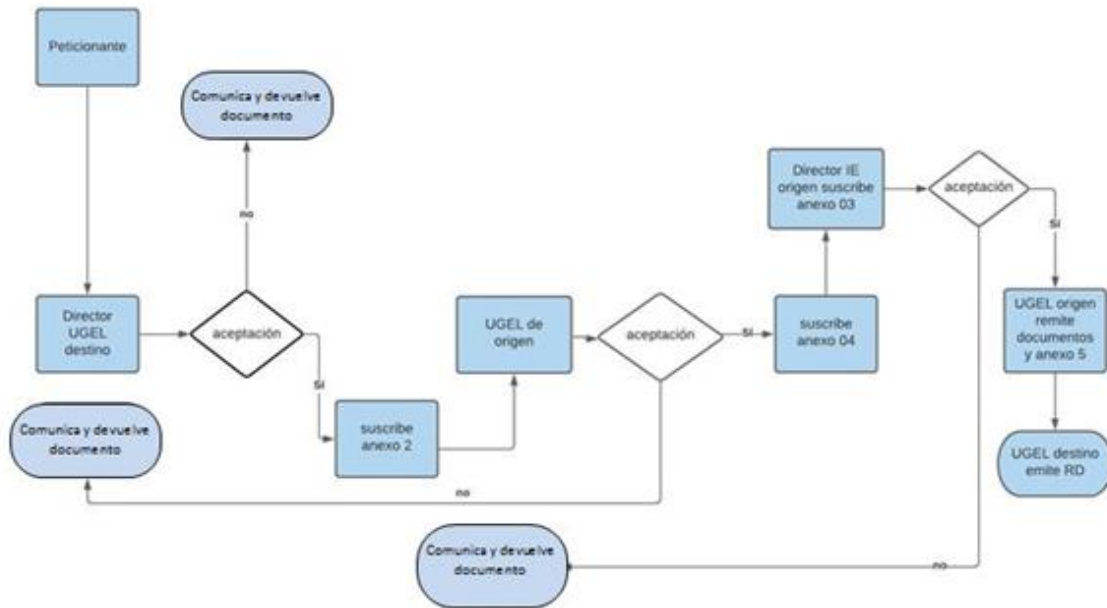






  <b>Ministerio de Educación</b>	NORMA TÉCNICA	Código
	“Disposiciones que regulan los procedimientos para el destaque de los profesores en el marco de la Ley de Reforma Magisterial y su Reglamento”	NT- -2022-MINEDU

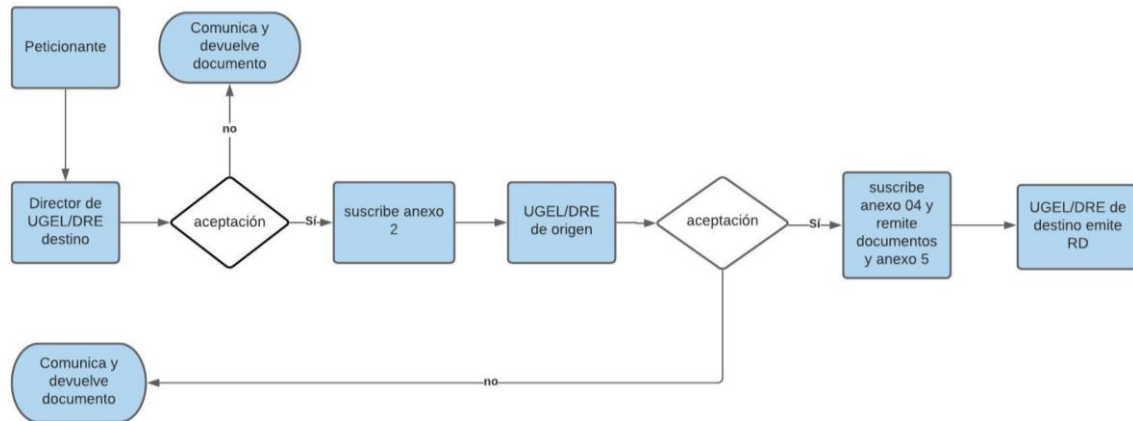
## ANEXO 13: FLUJOGRAMA

### Destaque a IIEE de distinta UGEL (de polidocente completo o multigrado a unidocente)



  Ministerio de Educación	NORMA TÉCNICA	Código
	“Disposiciones que regulan los procedimientos para el destaque de los profesores en el marco de la Ley de Reforma Magisterial y su Reglamento”	NT- -2022-MINEDU

## ANEXO 14: FLUJOGRAMA PARA EL DESTAQUE DE ESPECIALISTAS





PERÚ

Ministerio  
de Educación



# GRACIAS